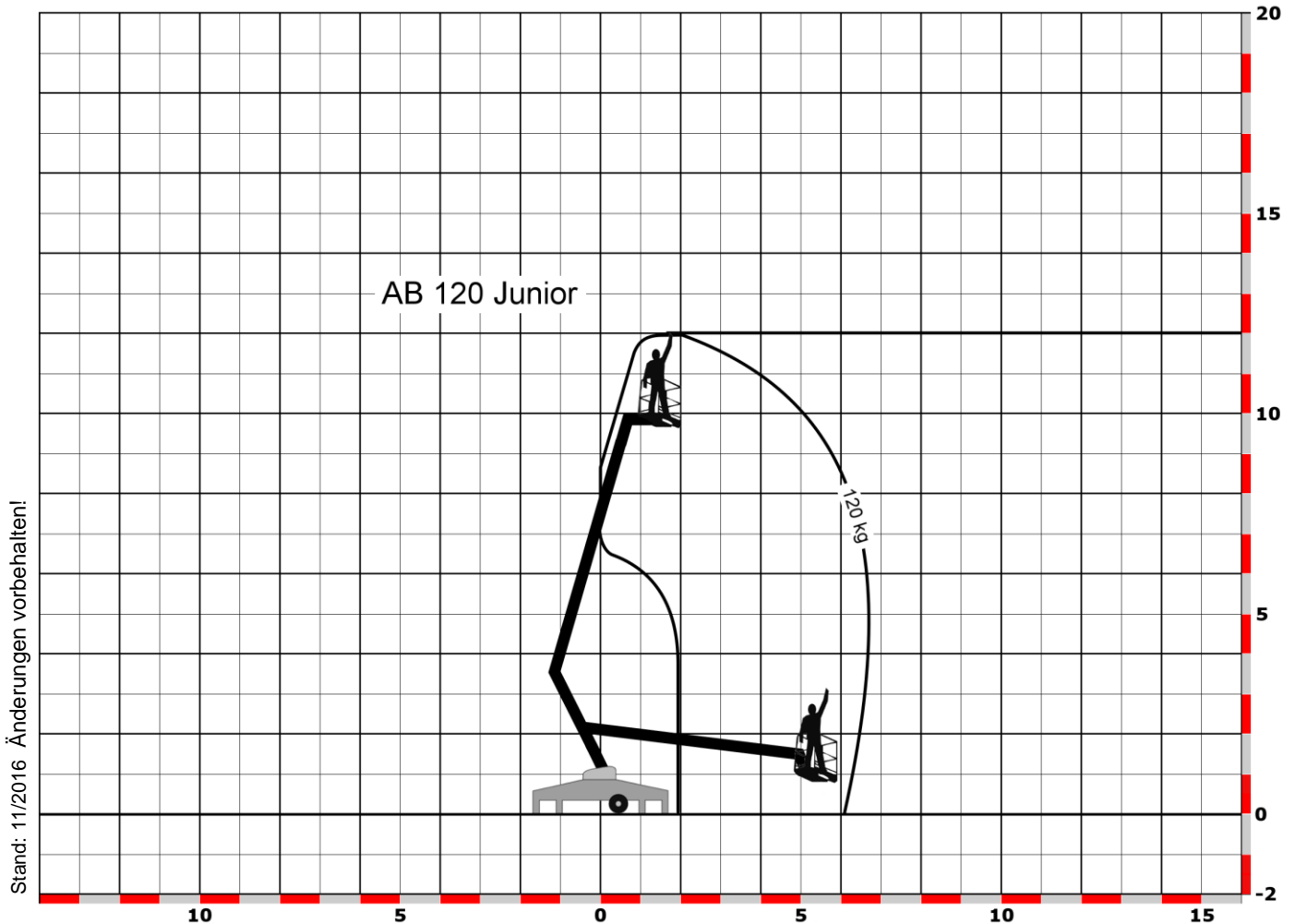




## 12,0 Meter Arbeitshöhe

## Anhängerlifte sehr kompakt

Typ / Hersteller	AB 120 / Denka Junior12
Bauart	Gelenkteleskop
Arbeitshöhe	12,00 m
Plattformhöhe	10,00 m
Reichweite max.	6,80 m
Tragfähigkeit max.	120 kg
Korbgröße	0,60 x 0,90 m
Personen im Korb	1
Korb drehbar	starr
Transportlänge	5,00 m
Transportbreite	1,40 / 0,75 m
Transporthöhe	1,82 m
Abstützbreite	3,70 m
Eigengewicht	985 kg
Antrieb	230 V
Besonderheiten	schmal zu machender Anhänger Arbeitskorb abnehmbar, Korb für 1 Person, Kranösen



**Tel 0251 / 32041 – [www.kfr-arbeitsbuehnen.de](http://www.kfr-arbeitsbuehnen.de)**

Am Handorfer Bahnhof 35 – 48157 Münster – Fax 32042 – [kfr-arbeitsbuehnen@t-online.de](mailto:kfr-arbeitsbuehnen@t-online.de)