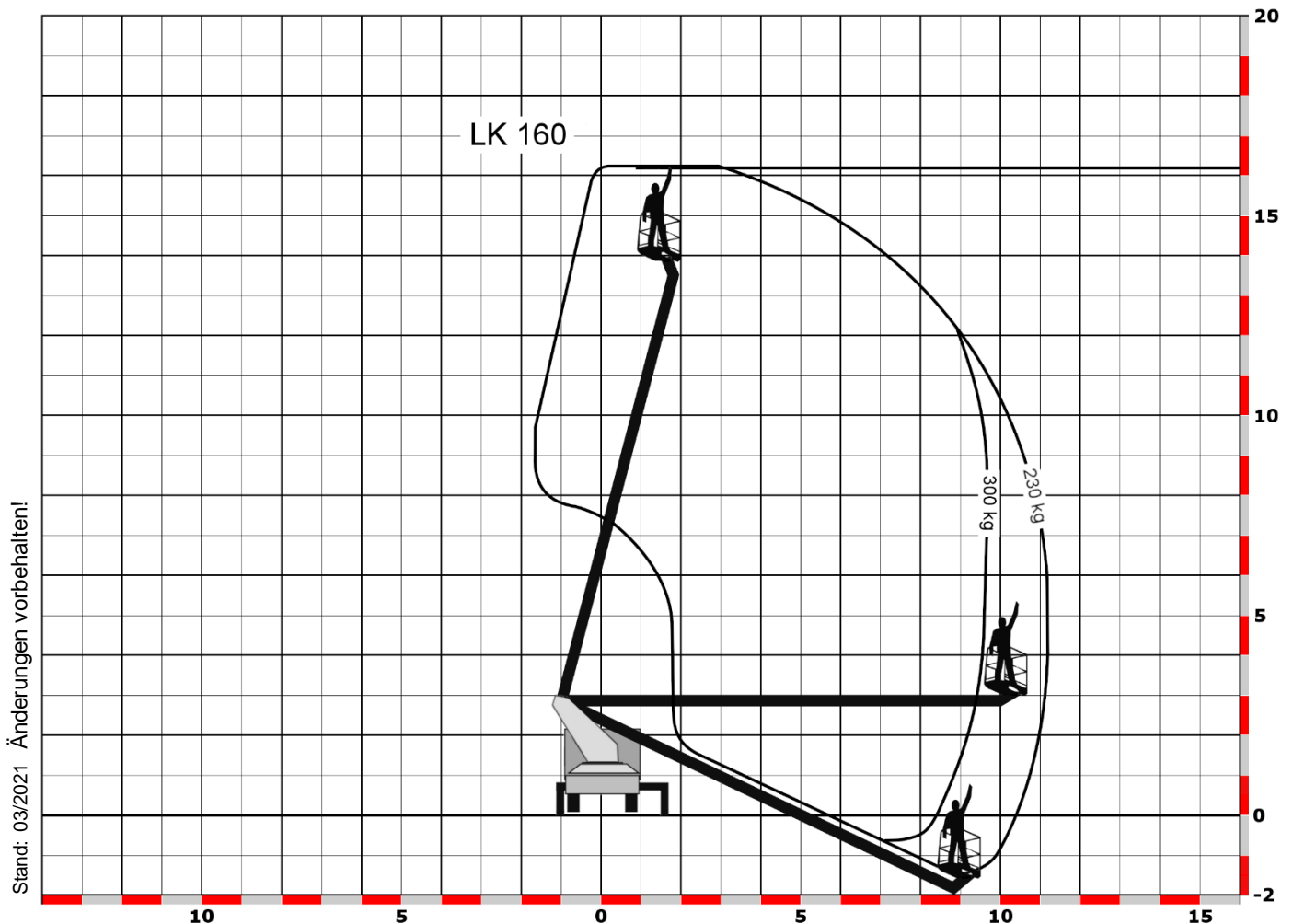


## 16,2 Meter Arbeitshöhe

## LKW-Arbeitsbühnen

Typ / Hersteller	LK 162 / Multitel 162 ex
Bauart	Teleskop
Arbeitshöhe	16,20 m
Plattformhöhe	14,20 m
Reichweite max.	11,20 m
Tragfähigkeit max.	300 kg
Korbgröße	0,70 x 1,40 m
Personen im Korb	2
Korb drehbar	2 x 90°
Transportlänge	7,16 m
Transportbreite	2,25 m
Transporthöhe	2,84 m
Abstützbreite	variabel 2,25 / 2,92 / 3,56 m
Eigengewicht	3.500 kg
Antrieb	Dieselmotor
Führerscheinklasse	B
Besonderheiten	300 kg Korblast



**Tel 0251 / 32041 – [www.kfr-arbeitsbuehnen.de](http://www.kfr-arbeitsbuehnen.de)**

Am Handorfer Bahnhof 35 – 48157 Münster – Fax 32042 – [kfr-arbeitsbuehnen@t-online.de](mailto:kfr-arbeitsbuehnen@t-online.de)